



Göteborgs
Stad

Göteborgs Stad

Utförare 2018
Boende 2

Genomförd av CMA Research AB
December 2018



Svarsfrekvens

Boende 2

	Antal svar	Antal utskick	Svarsfrekvens
Boende 2	7	13	54%

Instruktionssida

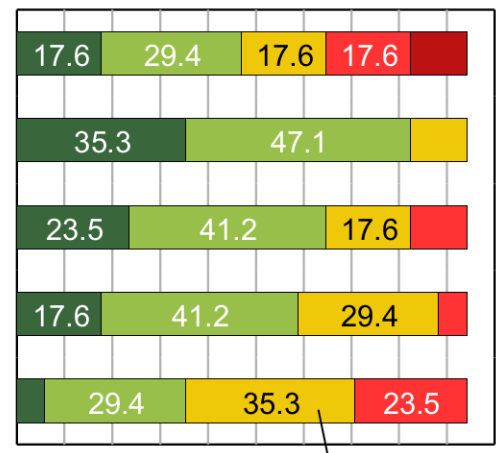
Rubrik

"Har uppfattning" visar andel som svarat 1-5, dvs som inte svarat "Vet ej".

- Frågeställning 1
- Frågeställning 2
- Frågeställning 3
- Frågeställning 4
- Frågeställning 5

Har uppfattning

94%
94%
94%
94%
94%



2017 Medelvärde
2015 Medelvärde

3.3
3.5
4.3
4.1
3.8
3.8
3.8
3.2
3.2
3.6

På första frågan uppifrån har

- 94% haft uppfattning
- 6% svarat "Vet ej"
- 17,6% svarat "Ja, alltid"
- 29,4% svarat "Ja, nästan alltid"
- 17,6% svarat "Ibland" osv

Medelvärdet för aktuell rapport är 3,3
Medelvärdet för tidigare mätning är 3,5

Längst ner på sidan anges antal svarande i denna rapport och för den nivå med vilken jämförelser görs.

Staplarna visar hur stora andelar som angett olika svarsalternativ. Grönt är andelen som svarat 4 eller 5, gult är andelen som svarat 3 och rött är andelen som svarat 1 eller 2.

Till höger om denna rapport's medelvärde på frågan finns tidigare mätning's resultat.

Medelvärdet direkt till höger om stapeln anger denna rapport's medelvärde på frågan.

1) 2017 (234) 2) 2015 (231)

Index

Boende 2

2016
Index

Jag förstår den information jag får av personalen.

Jag vet hur och var jag kan få tag på den information jag behöver.

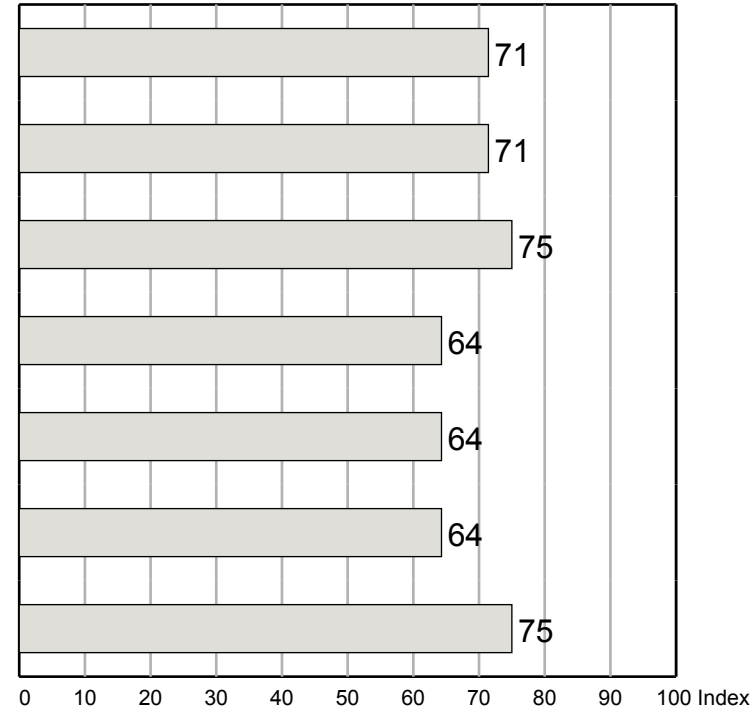
Jag är trygg i verksamheten (med verksamheten menas stödet, insatsen, boendet etc).

Jag är med och påverkar stödet och hjälpen jag får.

Jag vet hur jag lämnar synpunkter eller klagar om jag inte är nöjd.

Hur har din situation ändrats i och med det stöd du får från oss?

Hur nöjd är du i stort med den hjälp eller stöd du får?



Prioriteringsmatris

Boende 2

Prioritera

Dessa frågor har lägre resultat än andra frågor hos den aktuella svarsgruppen samtidigt som de har starkare samband med hur nöjda klienterna är med verksamheten. Här finns en potential till förbättringar som kan få stor positiv inverkan på den övergripande nöjdheten.

Vårda

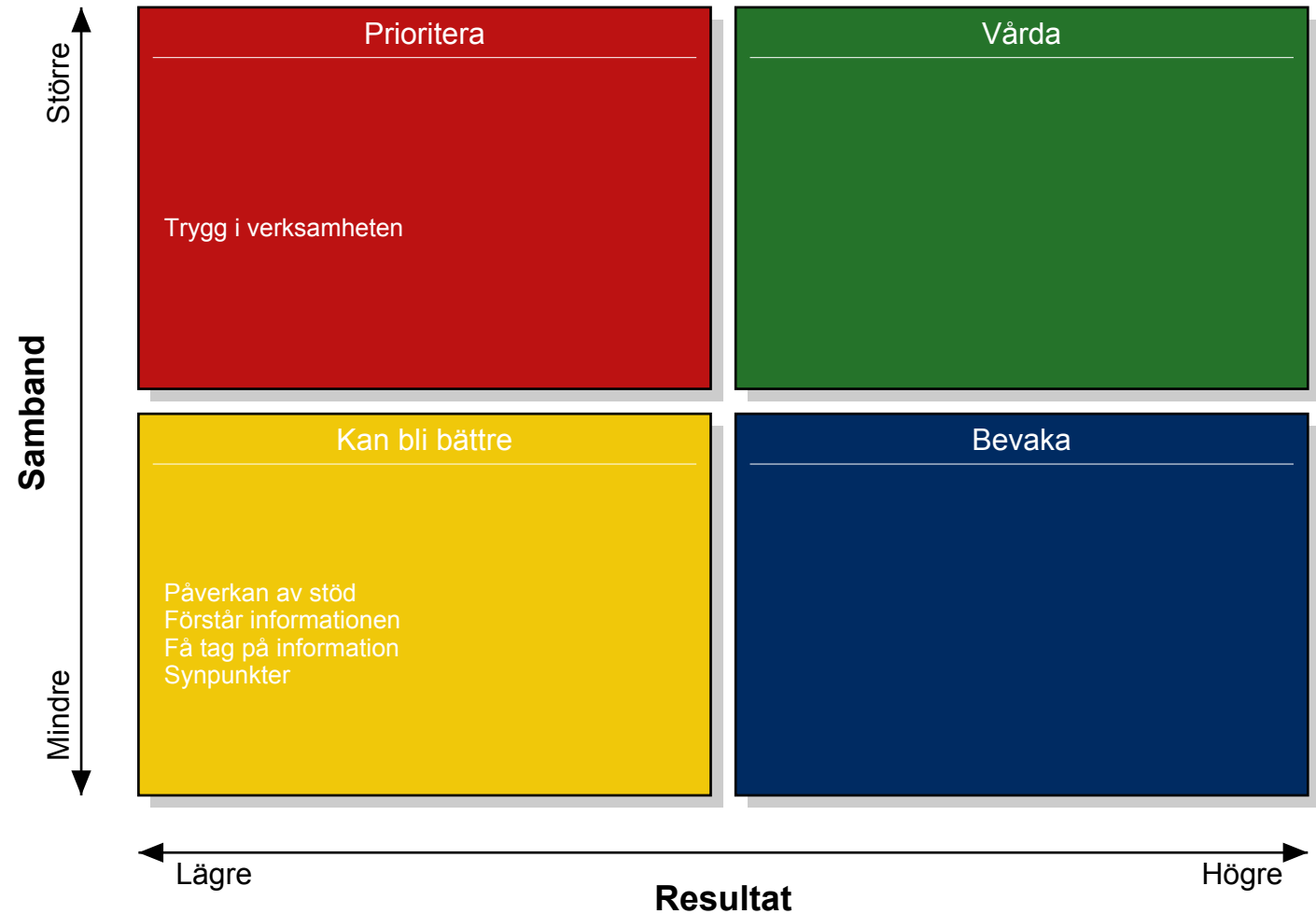
Dessa frågor har högre resultat och har samtidigt ett starkare samband med nöjdheten. Här är det viktigt att säkerställa att den goda prestationen upprätthålls.

Kan bli bättre

Här finns de frågor som har lägre undersökningsresultat men samtidigt har dessa frågor ett relativt sett svagt samband med den övergripande nöjdheten. Förbättringar är önskvärda men mindre prioriterade än frågorna under Prioritera.

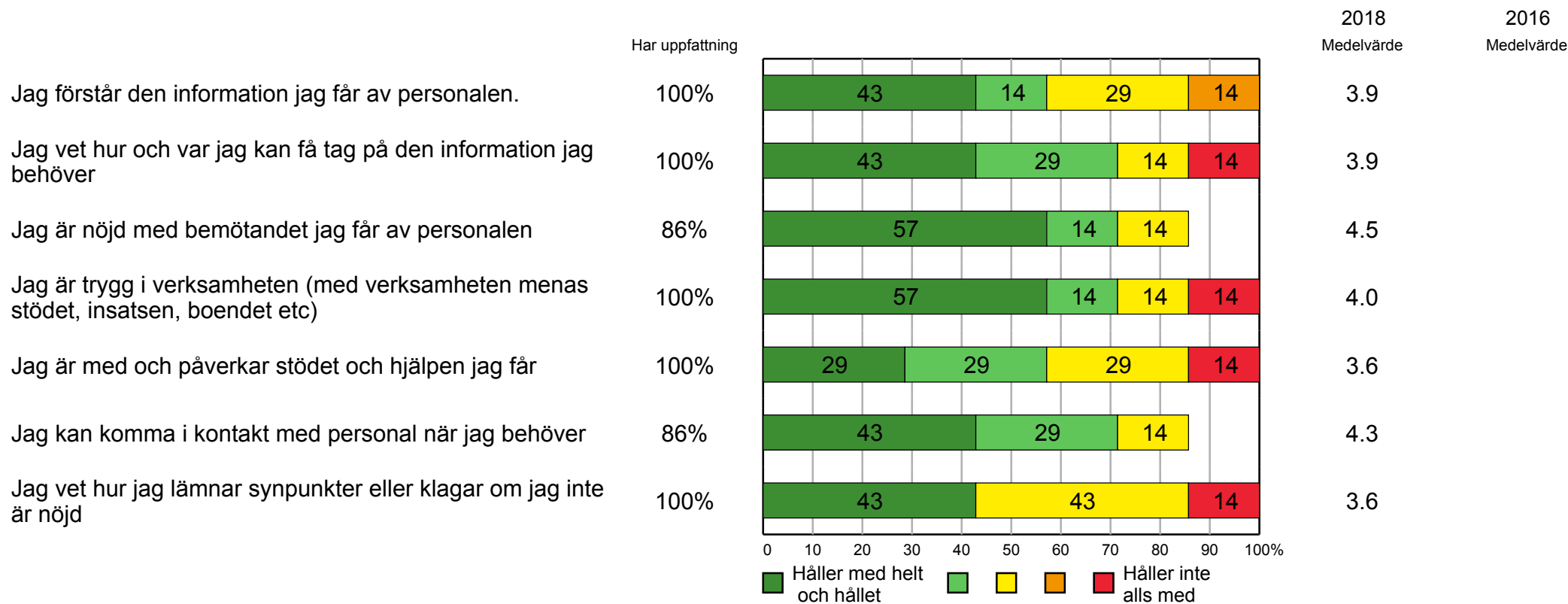
Bevaka

Här är undersökningsresultaten på frågorna bland de högre samtidigt som sambandet med den övergripande nöjdheten är svagare. Se till att resultaten inte försämras eftersom frågorna kan vara grundläggande faktorer som om de inte fungerar kan driva missnöje.



Kvalitetsfaktorer

Boende 2

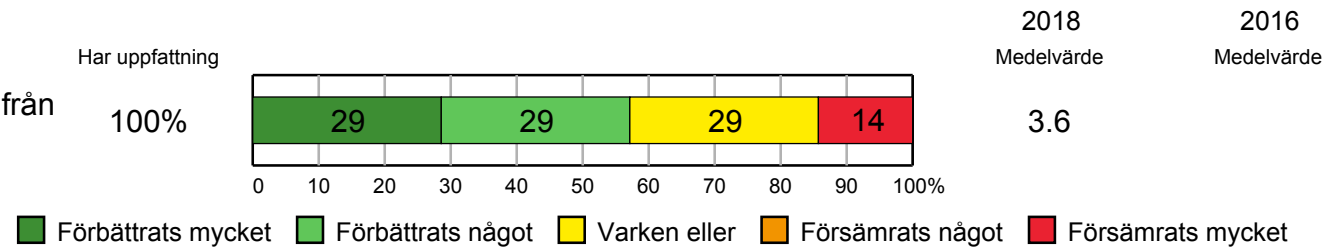


1) 2018 (7) 2) 2016 (-)

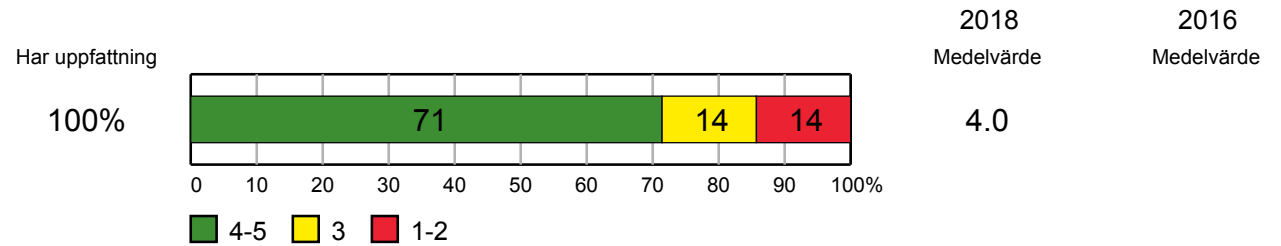
Kvalitetsfaktorer

Boende 2

Hur har din situation ändrats i och med det stöd du får från oss?



Hur nöjd är du i stort med den hjälp eller stöd du får?



1) 2018 (7) 2) 2016 (-)

Bakgrundsfrågor

Boende 2

Hur gammal är du?

Högst 14 år

15-17 år

18- 19 år

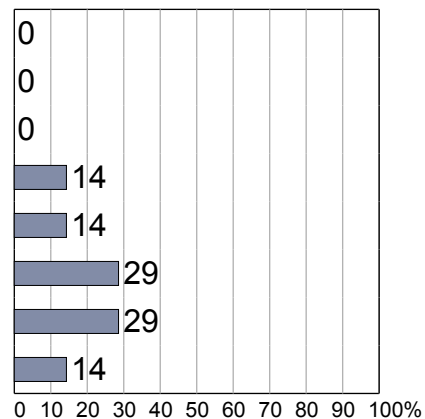
20 - 24 år

25 - 34 år

35 - 49 år

50 - 64 år

65 år eller äldre

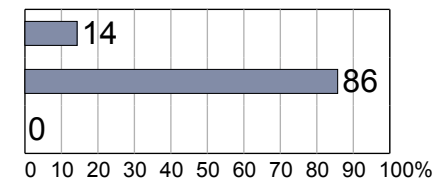


Kön?

Man

Kvinna

Annat



Var är du född?

I Sverige med båda föräldrarna födda i Sverige

I Sverige med minst en förälder född utanför Sverige

Utanför Sverige

